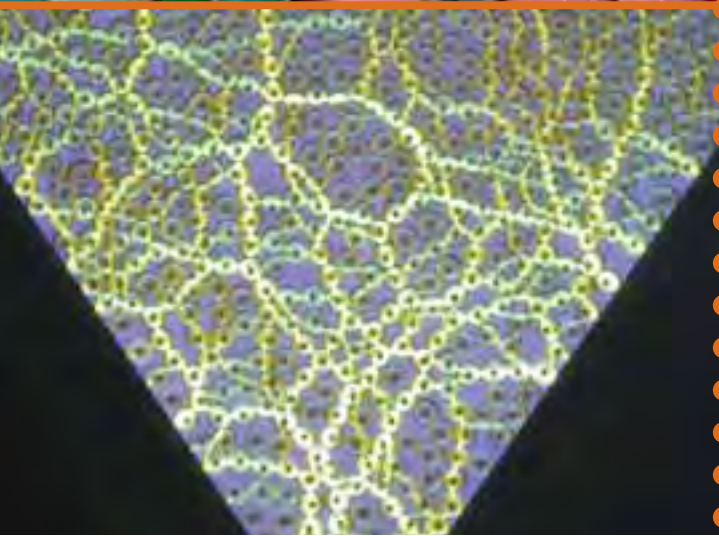


Des grains bien mēlangēs ?



Jeux de grains, tas de sable et graines d'avalanches

Centre·Sciences

Exposition du ministère des
Affaires étrangères et
européennes réalisée
par Centre·Sciences
avec le CCSTI de Marseille
et le Programme Explora,
Conycit-Chili

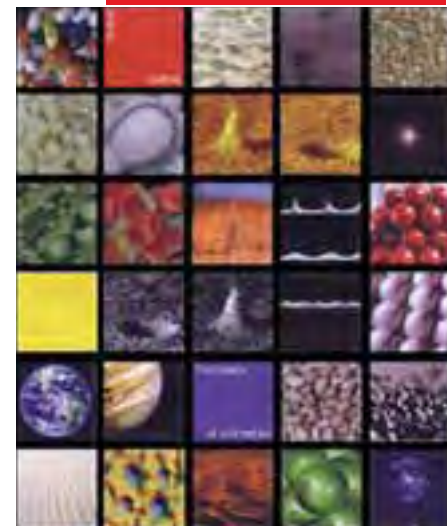
exposition
interactive
150 m²

Mi-solides mi-liquides, les matériaux granulaires présentent des propriétés étranges que la science n'a pas fini d'expliquer.

Cette physique, communément désignée comme "la physique du tas de sable", se caractérise autant par son actualité que par sa richesse et son caractère concret. La présence de milieux formés de grains dans la vie de tous les jours (riz, céréales, billes, sable...) en fait un sujet abordable par tous.

À travers 21 expériences, l'exposition permet d'aborder cette physique qui a des prolongements dans le domaine industriel : industries minières, bâtiment et génie civil (bétons), agro-alimentaires, pharmacologie, cosmétique, génie chimique... mais également en géophysique : glissements de terrains, avalanches, écoulements volcaniques, mouvement des glaces, anneaux de Saturne...

Déjà présentée à Marseille, Le Soler, Pékin, Afrique du Sud, Namibie...



tout
public



À prévoir par

le lieu d'accueil :

- 15 tables 120x80 cm
- Alimentation électrique 220 V
- Maintenance technique pendant la durée de la présentation
- Déplacement et hébergement d'un formateur de Centre·Sciences pour le montage et la formation (5 jours) et le démontage (3 jours)
- Aide locale de 2 personnes
- Transport aller-retour de l'exposition
- Assurance "clou à clou" pour une valeur de 40 000 €

Descriptif

- 21 manipulations
- 8 panneaux autoportants à poser sur tables
- 8 grands visuels à suspendre (110x190 cm)
 - 1 totem
 - vidéos

Conditionnement

- 1 caisse panneaux (124x124x12 cm)
- 1 caisse visuels et structures (124x45x25 cm)
- 3 caisses manipulations (104x56x56 cm)
 - Volume : 3 m³
 - Poids : 350 kg

Installation

Surface minimum 150 m²



thèmes abordés

- De bons empilements
- Tasser, c'est pas si simple !
- Contacts : de proche en proche
- Des effets de voûte
- Le secret des sabliers
- Attention, avalanches !
- Mélangez, mélangez !
- Liquide, solide, gazeux ?

Mise à disposition :

- Réservation auprès du MAE

Contact : culture-scientifique.DGM-ATT@diplomatie.gouv.fr