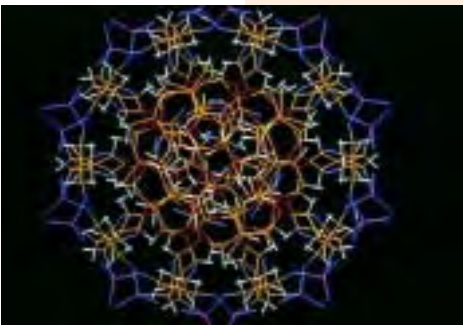




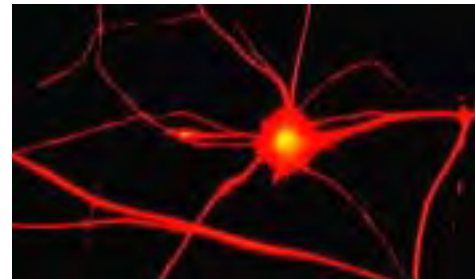
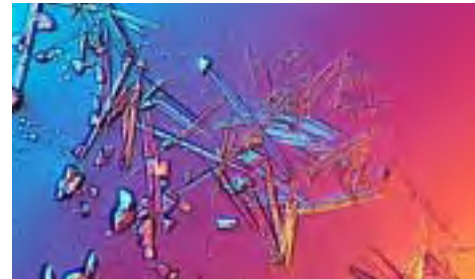
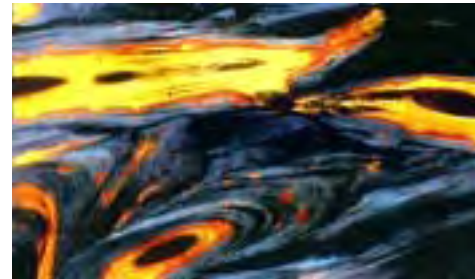
Pour accompagner la collection de films sur la recherche médicale, le ministère des Affaires étrangères a choisi une exposition produite par l'Inserm : «Quand la science rejoint l'art».

Quand la science rejoint l'art est un magnifique parcours d'images issues des laboratoires de l'Inserm. Au fil de plus de soixante-dix photographies présentées, le visiteur se transforme en voyageur insolite au cœur de la vie et de la recherche biomédicale.

Du microscopique au macroscopique, l'image, matière première du chercheur, en devient fantastique. Le temps d'un regard, l'infiniment complexe, l'infiniment intime de la cellule touchent à l'essence de l'art. De l'émotion à l'état moléculaire.



69 photos couleurs



Descriptif

80 x 120 cm sur PVC
Légendes des photographies sur
PVC 37x17 cm

En prêt
Transport retour à la charge du Poste

Conditionnement

4 caisses bois
L x l x H : 125x85x20 cm
Poids : 300 kg
Volume : 1 m³

Langues

Légendes en français ou anglais
Plaquette de présentation
en français ou français/anglais.

Audiovisuels

L'exposition peut être accompagnée
d'audiovisuels disponibles auprès
de la DATC

Mise à disposition

• **Réservation**
auprès du MAE

• **Contact**
culture-scientifique.DGM-ATT@diplomatie.gouv.fr

Pour en savoir plus
www.diplomatie.gouv.fr
rubrique : **culture / culture scientifique**